



SERVIZIO SANITARIO REGIONALE
EMILIA-ROMAGNA
Azienda Unità Sanitaria Locale di Piacenza

La situazione epidemiologica

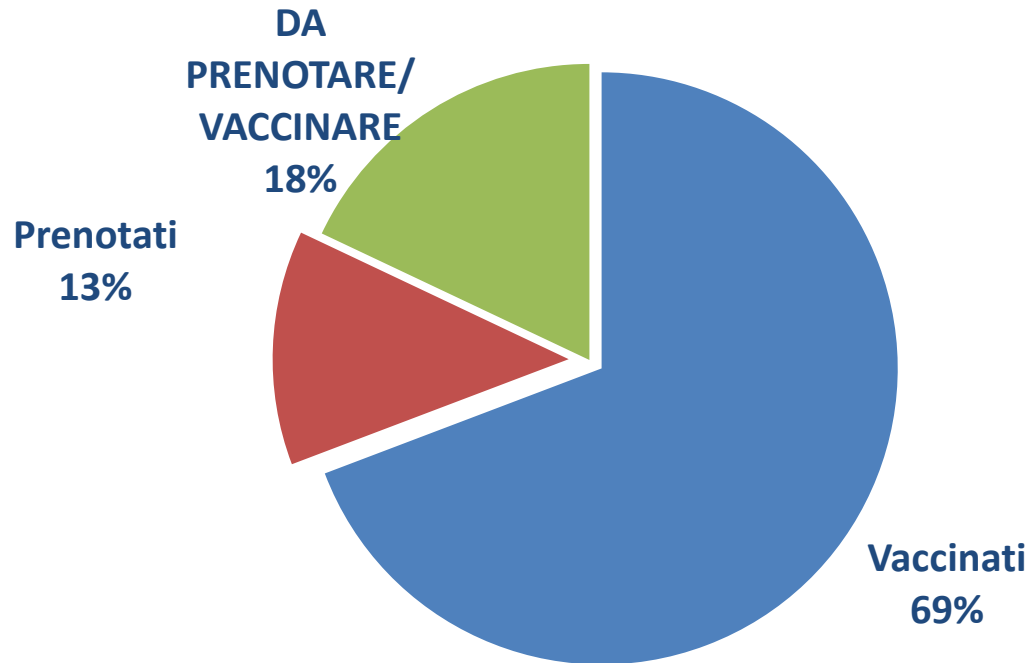
REPORT SETTIMANALE

aggiornato 04/04/2021

CATEGORIE VACCINABILI

Popolazione Target	Stato
Operatori sanitari e socio-sanitari	✓
Ospiti CRA	✓
Volontari della rete dell'emergenza urgenza	✓
Operatori non sanitari	✓
Personale scolastico e universitario	✓
Disabili in strutture residenziali e semiresidenziali	✓
Forze dell'ordine e Forze Armate	✓
Popolazione Target	Stato
Persone di età uguale o superiore a 80 anni	In corso
Persone di età compresa tra i 75 e 79 anni	In corso
Persone «estremamente vulnerabili» e «vulnerabili» per patologia	In corso
Caregiver/conviventi categorie definite di «estremamente vulnerabili»	In corso

COPERTURA VACCINALE ASSISTITI OVER 80

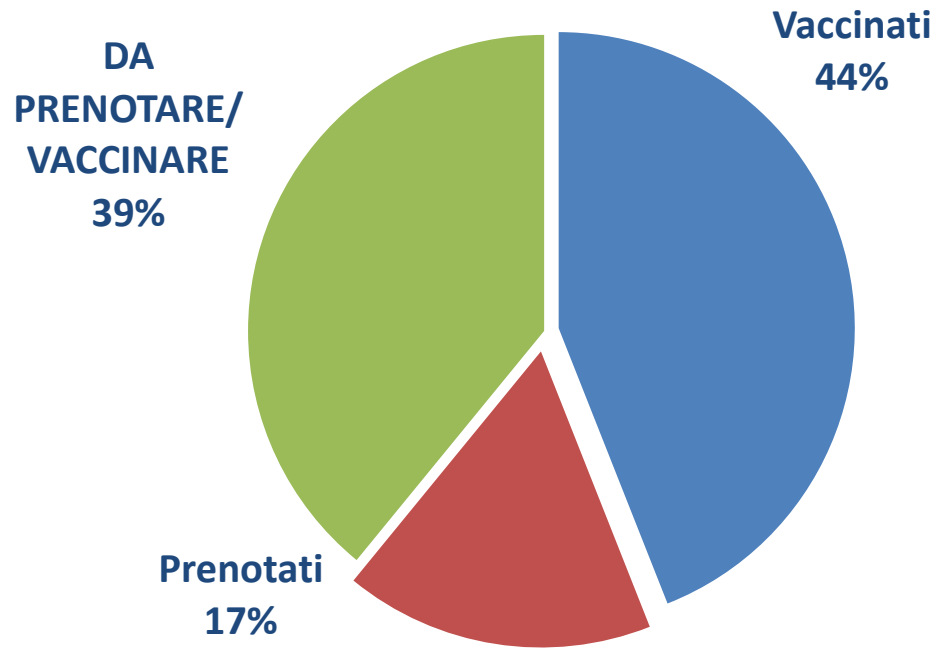


Già vaccinati	18.602
Con vaccinazione prenotata	3.440
DA PRENOTARE	4.829

1° data prenotabile

9 Aprile

COPERTURA VACCINALE ASSISTITI 75-79 ANNI



Già vaccinati	6.142
Con vaccinazione prenotata	2.360
DA PRENOTARE	5.455

1° data prenotabile

7 Aprile

VACCINO COVID ANZIANI

COLLABORAZIONE con MMG-AMBULATORI DI PROSSIMITA'

L'AUSL di Piacenza in collaborazione con i professionisti della medicina convenzionata ha avviato questa tipologia di servizio, rivolta in particolare a garantire la maggior adesione possibile di **anziani e grandi anziani** alla campagna vaccinale.

Gli Ambulatori di prossimità programmati per i prossimi giorni sono:

- **Travo**, giovedì 8 Aprile
- **Alseno**, venerdì 9 Aprile
- **Vigolzone**, lunedì 12 Aprile
- **Carpaneto**, venerdì 16 Aprile
- **seconde dosi**: 10 Aprile a Monticelli e 11 Aprile a Pontenure

Sono calendarizzati ulteriori appuntamenti per i giorni successivi.

VACCINAZIONI CATEGORIE

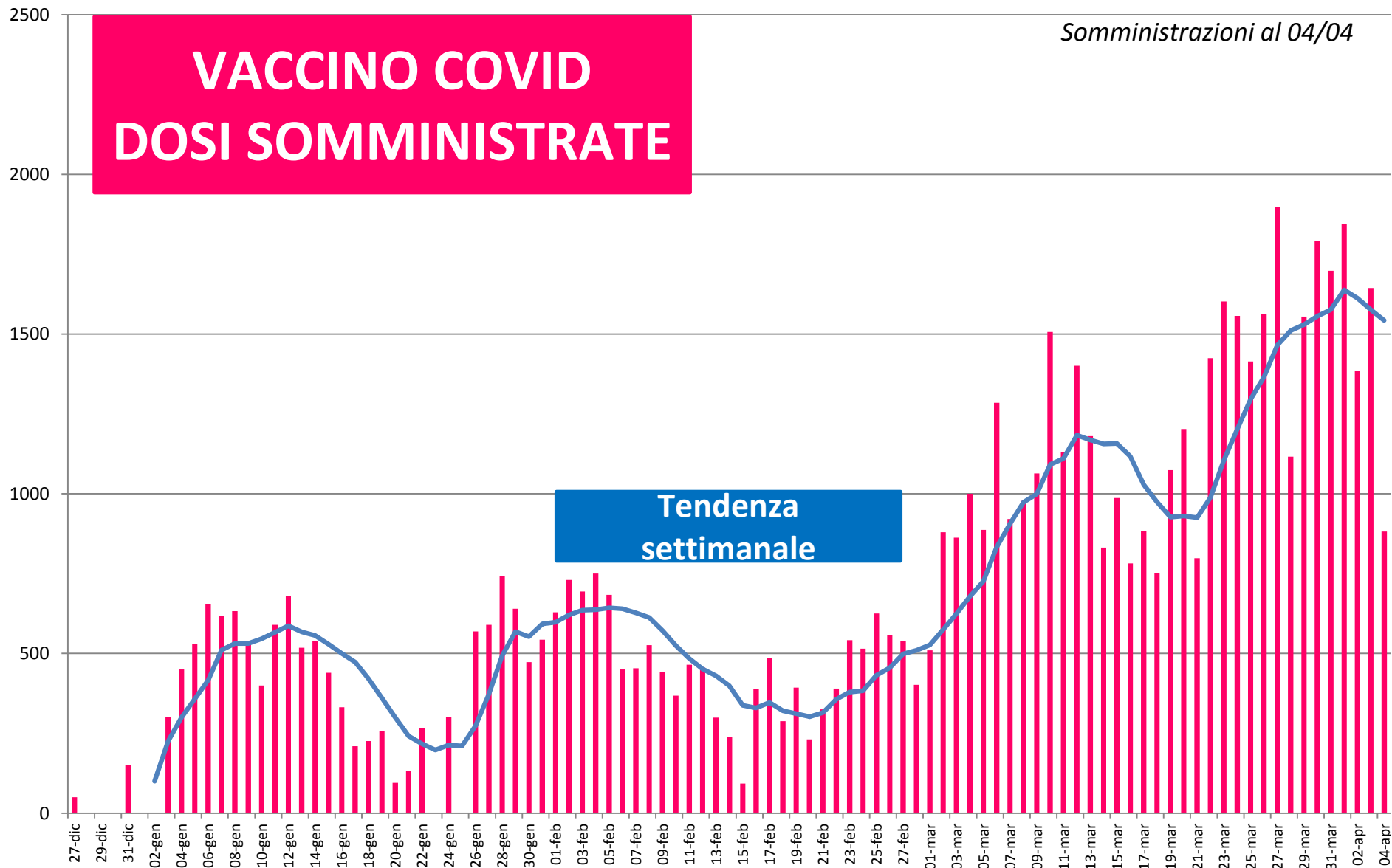
	Persone prenotate	Prima data prenotabile
CAREGIVER/CONVIVENTI	901	7 Aprile
SOGGETTI VULNERABILI	8867	15 Aprile
OPERATORI SCOLASTICI	233	7 Aprile
FORZE DELL'ORDINE e FORZE ARMATE	In esaurimento: disponibilità generate ad hoc	

N. VACCINAZIONI AUSL PIACENZA e MMG PER CATEGORIA

	VACCINATI 1 dose	VACCINATI 2 dosi	PRENOTATI
PRIMA FASE esclusi over75	972	10010	-
OVER80	7549	11154	3440
PERSONE 75-79 ANNI	5802	365	2360
CAREGIVER/ CONVIVENTI	1374	239	901
PERSONALE SCOLASTICO	4974	0	233
FORZE ORDINE e FORZE ARMATE	2010	0	-
SOGGETTI VULNERABILI	4803	151	8867
TOTALE	27.484	21.919	

VACCINO COVID DOSI SOMMINISTRATE

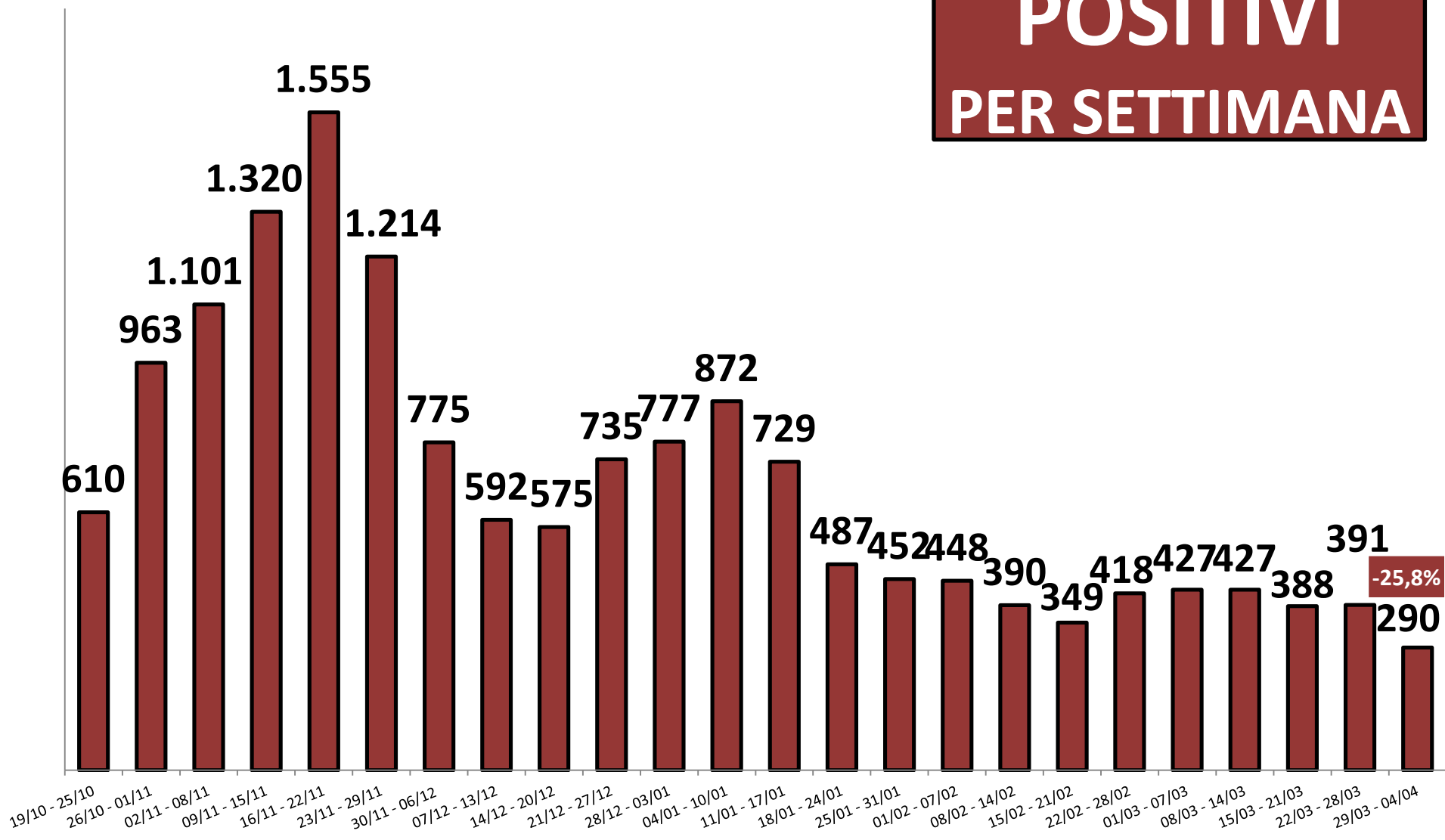
Somministrazioni al 04/04



RAPPORTO DOSI/POPOLAZIONE

DOSI SOMMINISTRATE	71.323
POPOLAZIONE PROVINCIALE	286.433
% DOSI/POPOLAZIONE	24,9%
% PERSONE VACCINATE/POPOLAZIONE	17,2%

POSITIVI PER SETTIMANA

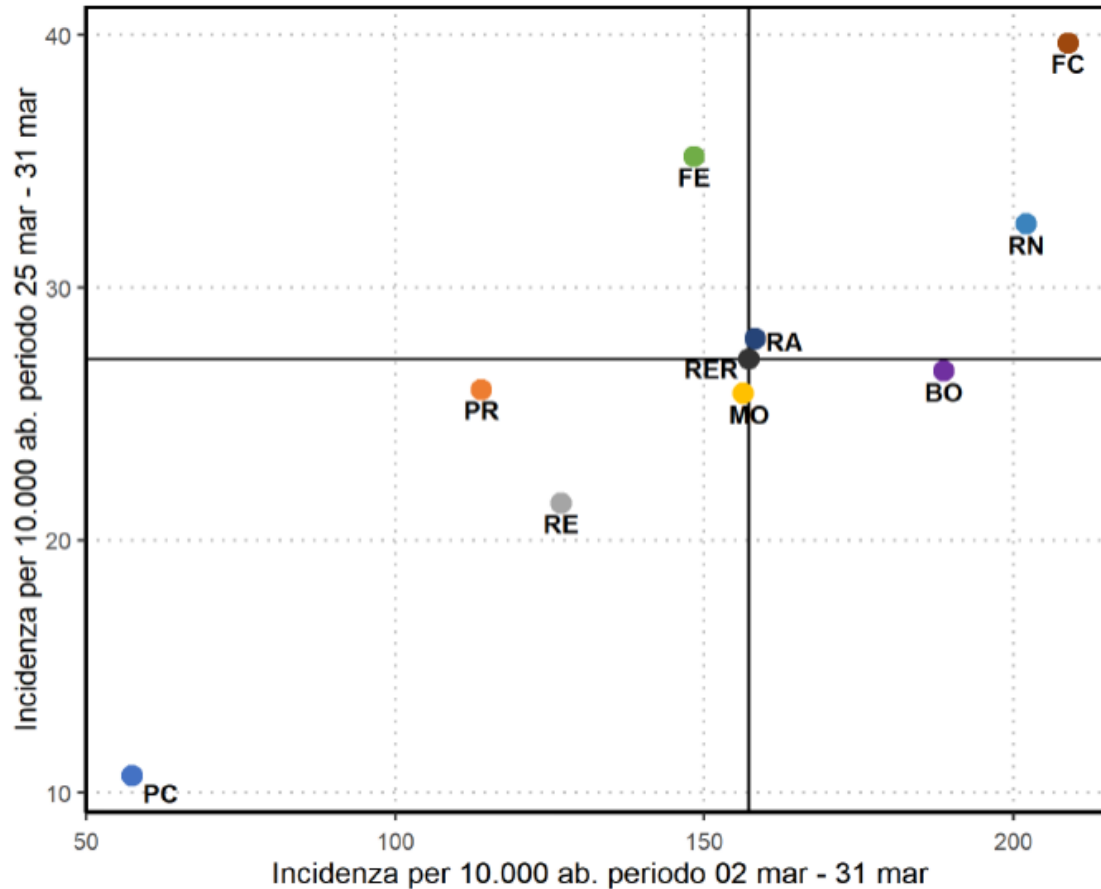


POSITIVI ULTIMA SETTIMANA

	VARIAZIONE %	NUOVI POSITIVI x 100.000 ab*
PIACENZA	- 25,8%	101
EMILIA ROMAGNA	- 17,3%	263
LOMBARDIA	- 14%	245
ITALIA	- 12,5%	228

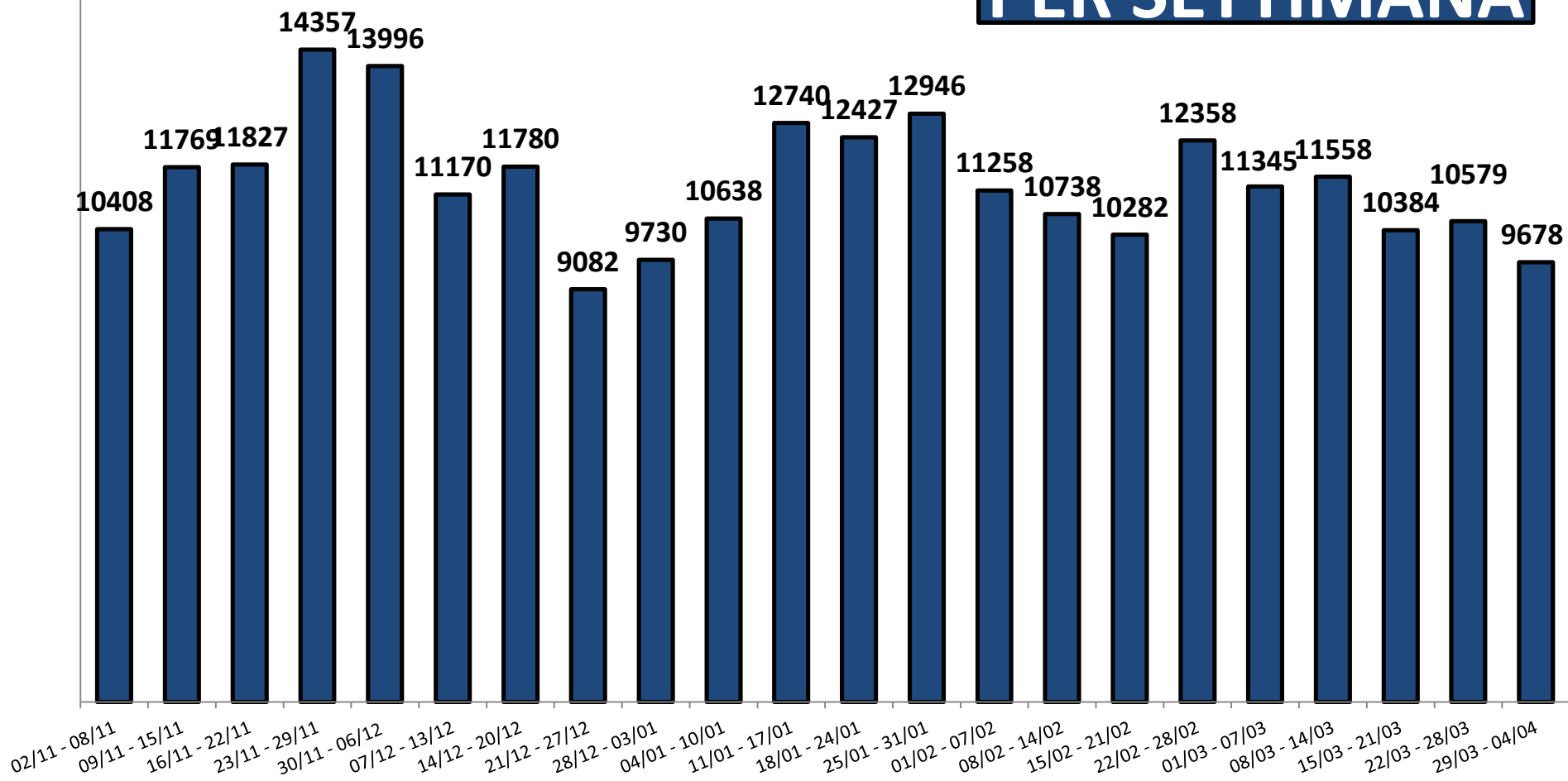
* Fonte: Geodemo ISTAT - popolazione residente anno 2020 post-censimento

Casi di COVID confermati dai laboratori per Provincia: incidenza cumulativa per 10.000 ab. a 30 giorni e a 7 giorni

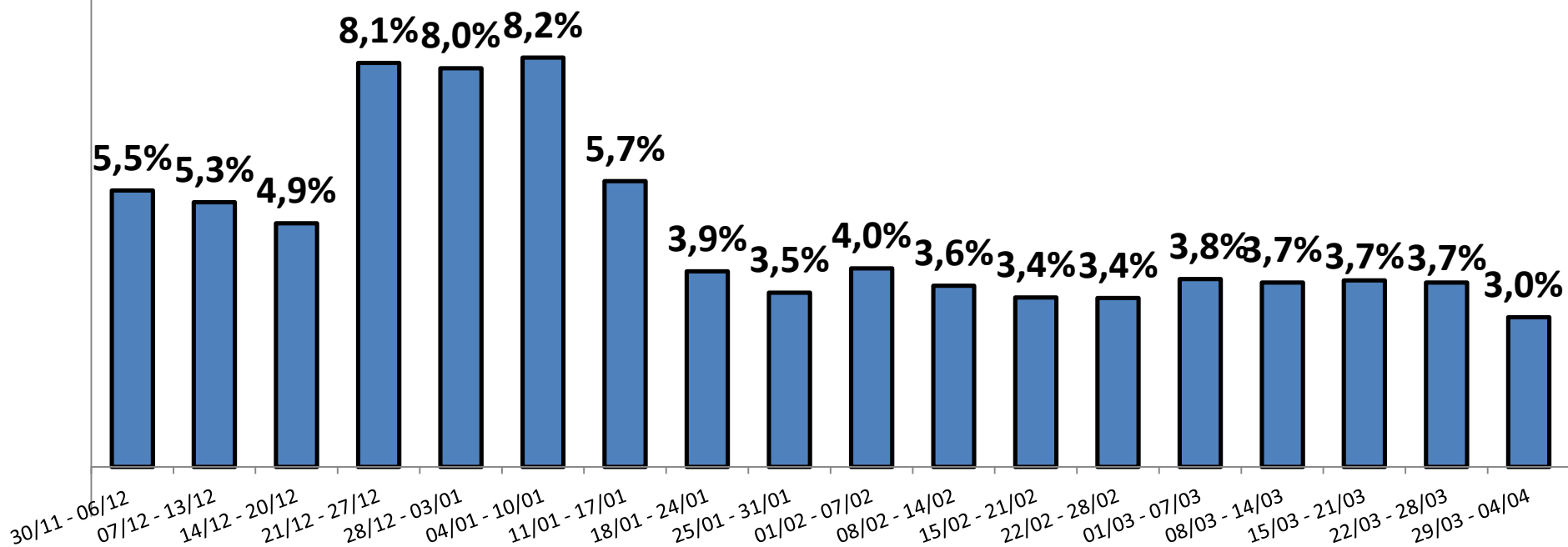


* Fonte: Report RER «Epidemia COVID-19: aggiornamento del 05/04/2021»

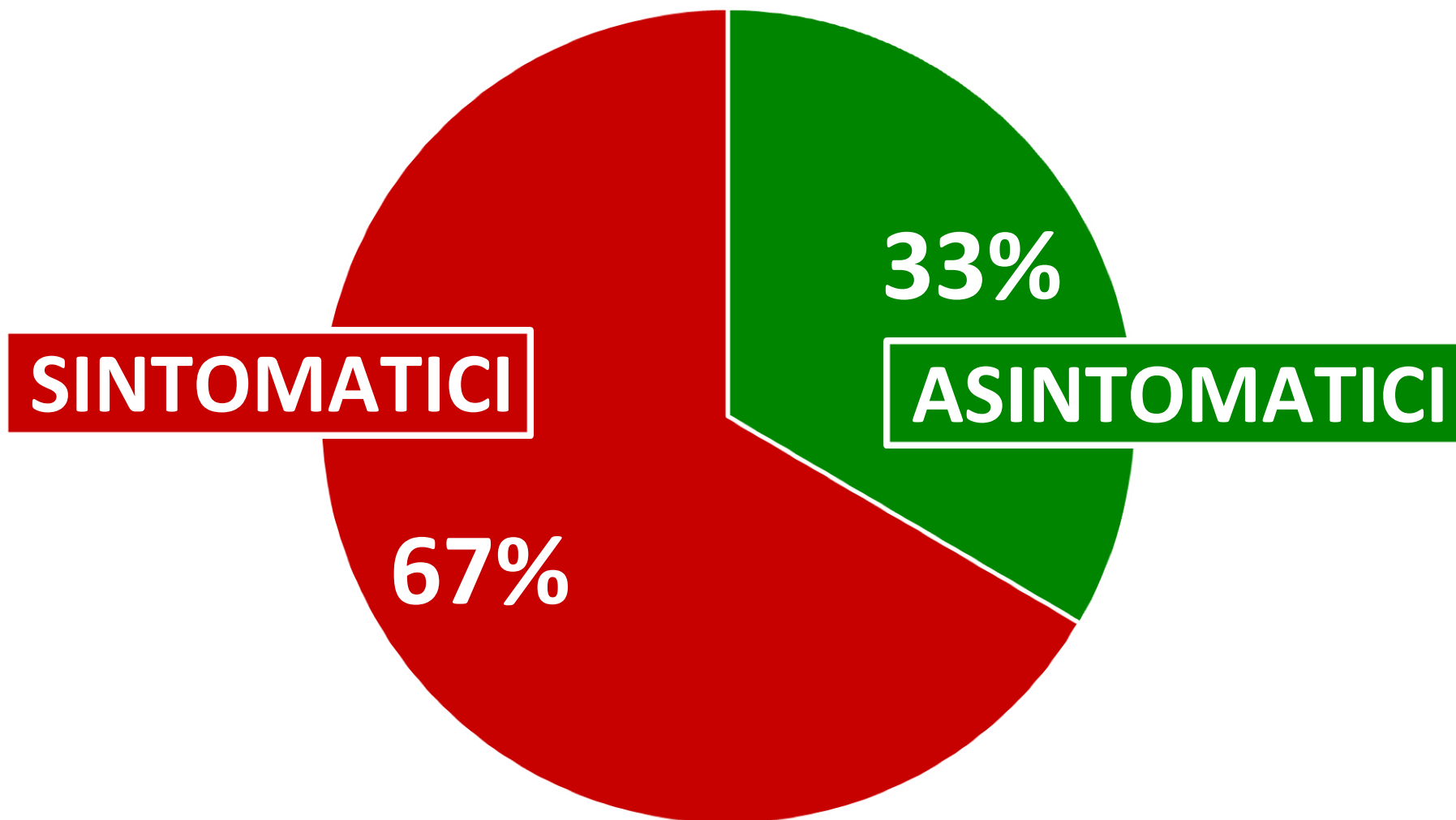
TAMPONI PER SETTIMANA



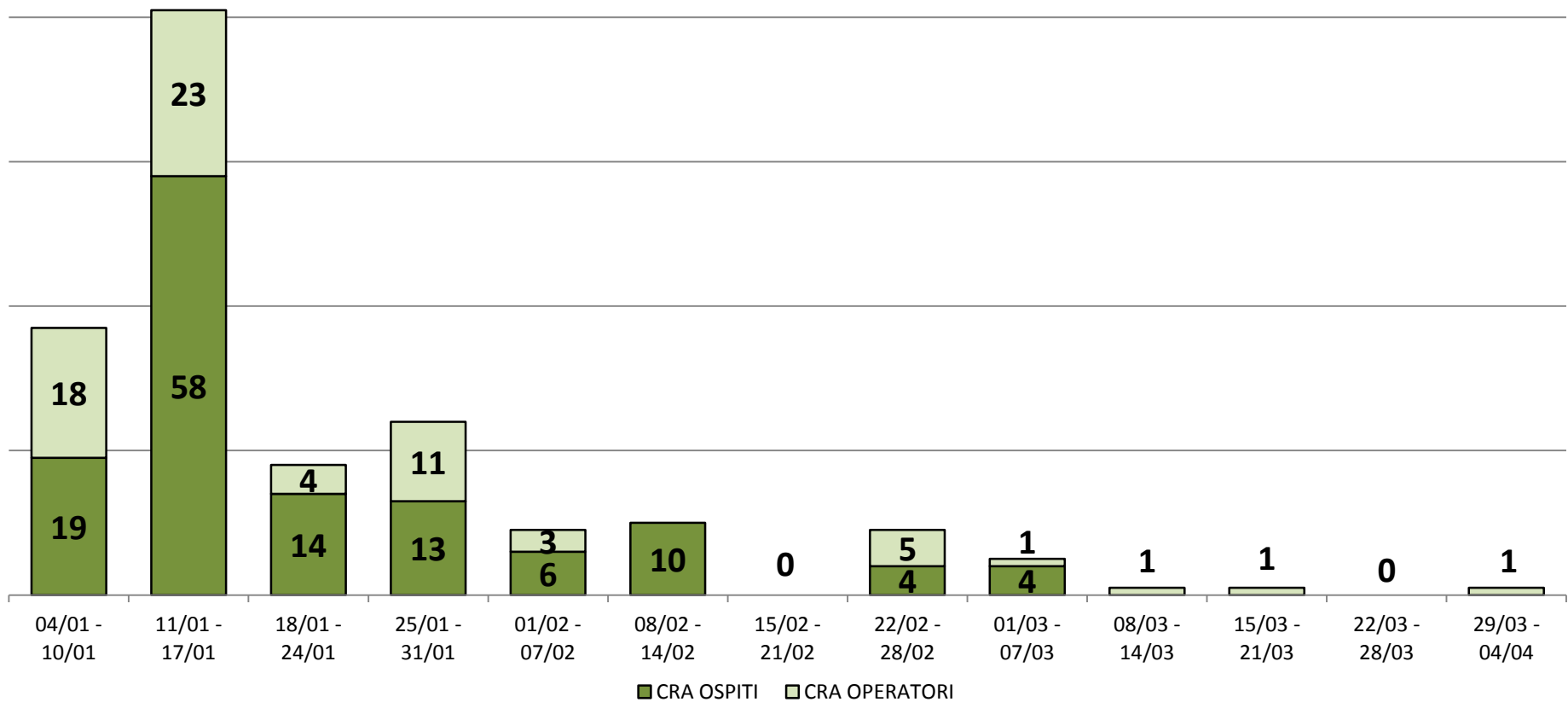
% TAMPONI POSITIVI PER SETTIMANA



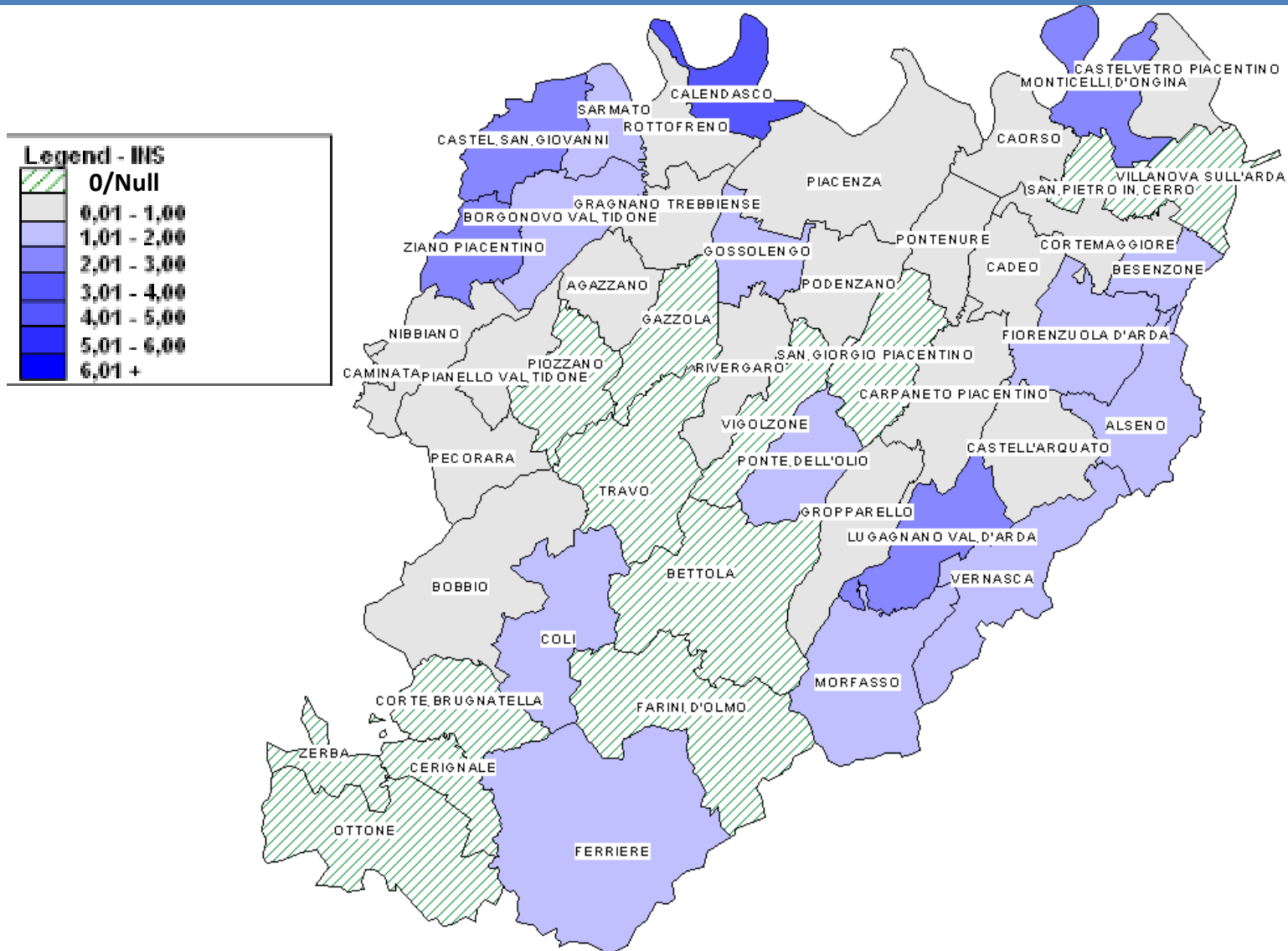
SINTOMATOLOGIA



NUOVE DIAGNOSI CRA



TASSO POSITIVITÀ NEI COMUNI



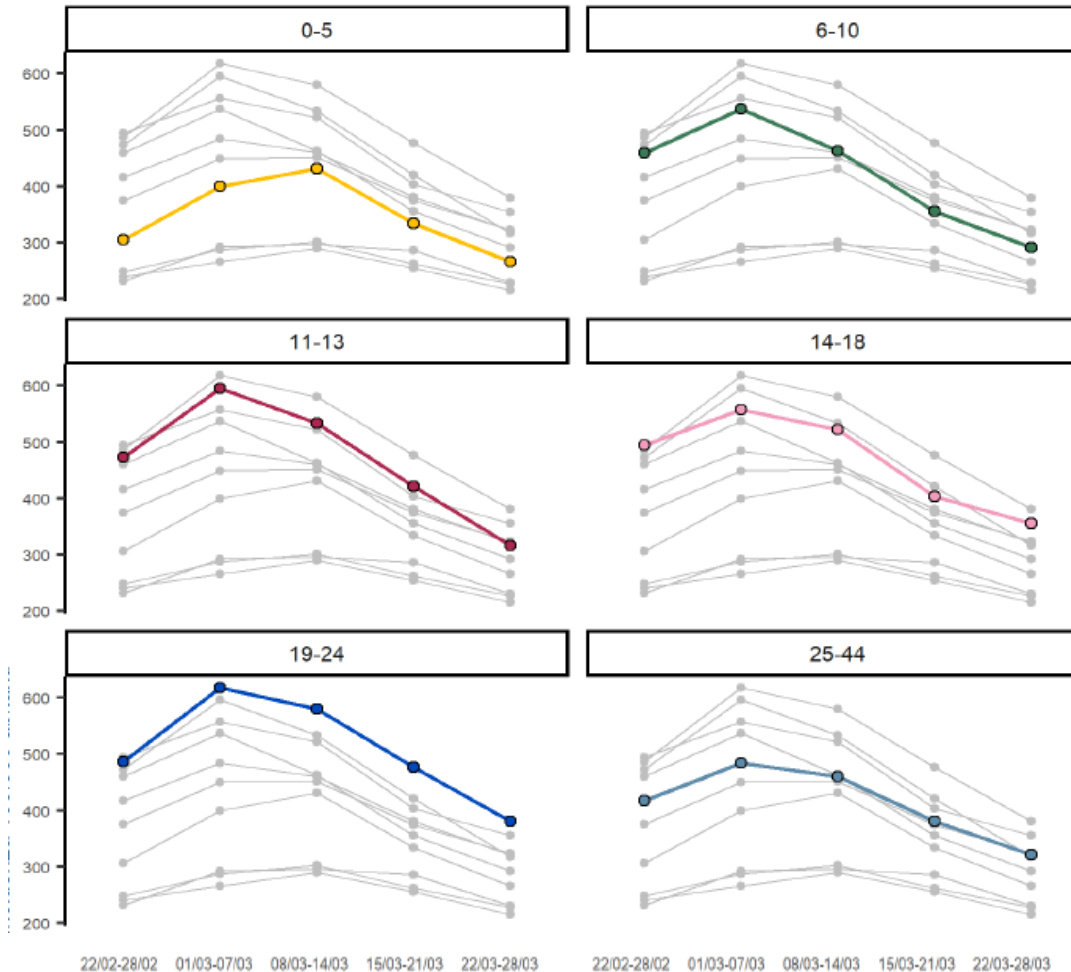
FASCE D'ETÀ

Anni	21/03 – 28/03	29/03 – 04/04
0-17	18%	13%
18-40	33%	31%
41-64	30%	42%
65-79	13%	8,5%
>=80	6%	5,5%

FASCE D'ETÀ - NUOVI POSITIVI x 100.000 ab*

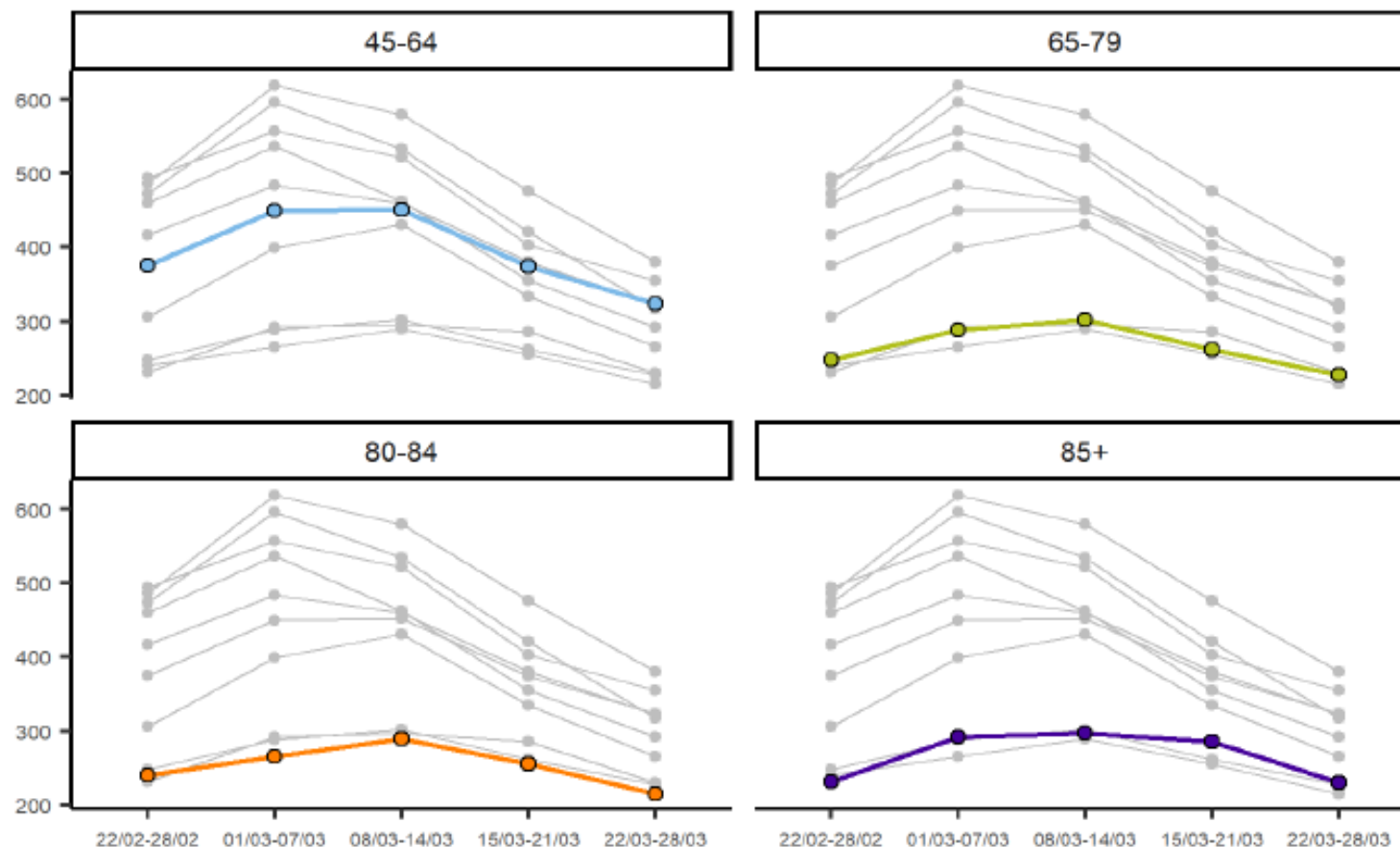
Anni	29/03 – 04/04	01/03 – 07/03
0-17	88	189
18-40	133	173
41-64	117	132
65-79	54	128
>=80	64	123
Totale	101	149

Incidenza cumulativa settimanale per 100.000 abitanti per classi di età /1



* Fonte: Report RER «Epidemia COVID-19: aggiornamento del 05/04/2021»

Incidenza cumulativa settimanale per 100.000 abitanti per classi di età /2



* Fonte: Report RER «Epidemia COVID-19: aggiornamento del 05/04/2021»

QUARANTENE E ISOLAMENTI

	28/03	04/04
Persone in quarantena (contatti stretti e rientri aree a rischio)	650	566
Persone in isolamento (COVID-positivi)	897	772
Totale	1.547	1.338

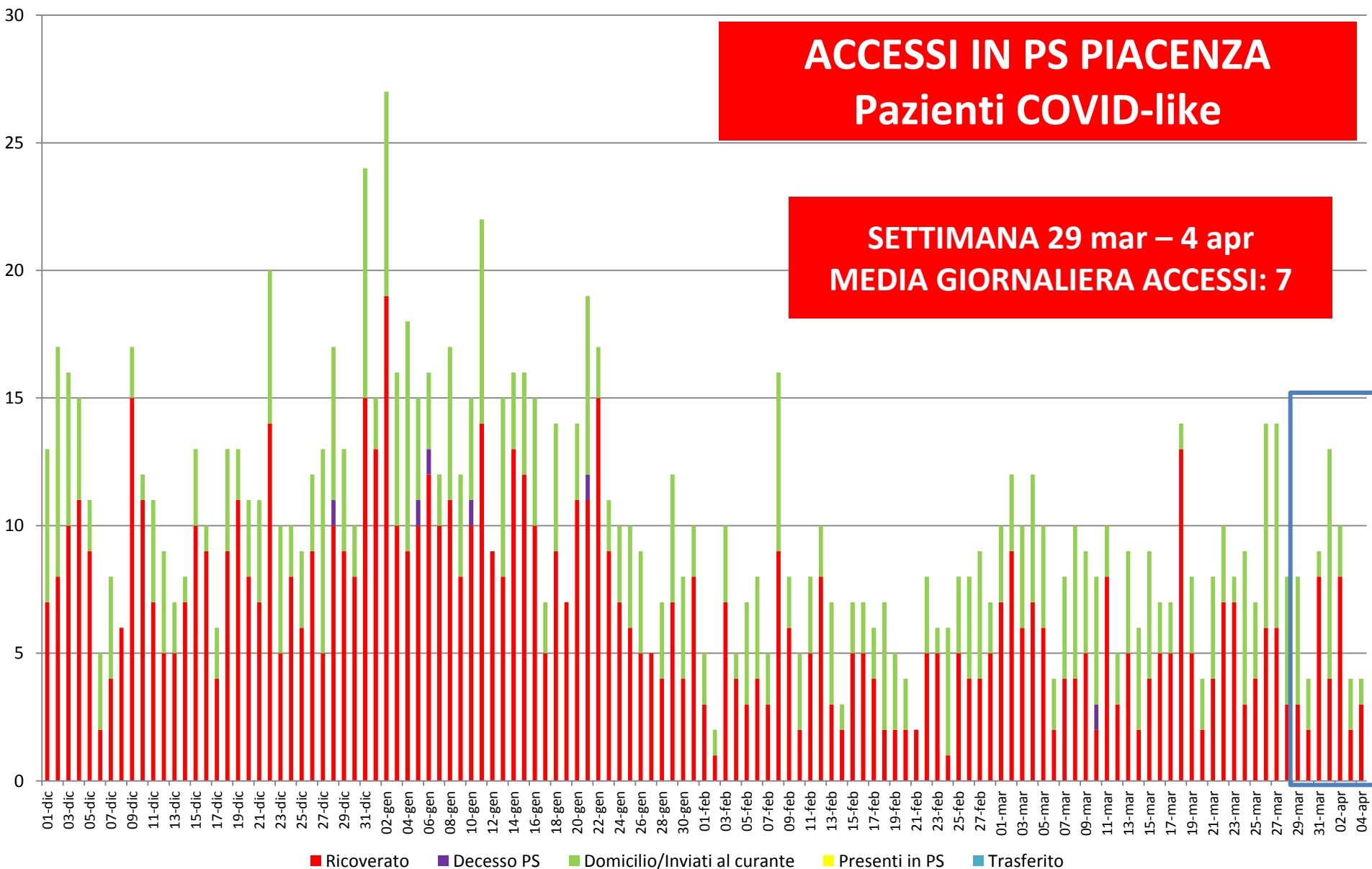
MONITORAGGIO SCUOLE

	04-04	Incremento settimanale
Casi positivi	1559	+ 5
Istituti scolastici/ classi	445 istituti 1103 classi	+ 6 classi <i>+ 1 Scuole infanzia (+ 1 classe)</i> <i>+ 1 Scuole primarie (+ 3 classi)</i> <i>+ 1 Scuole secondarie I grado (+ 1 classe)</i> <i>+ 1 Scuole secondarie II grado (+ 1 classe)</i>
Classi con contagi interni	249	+1

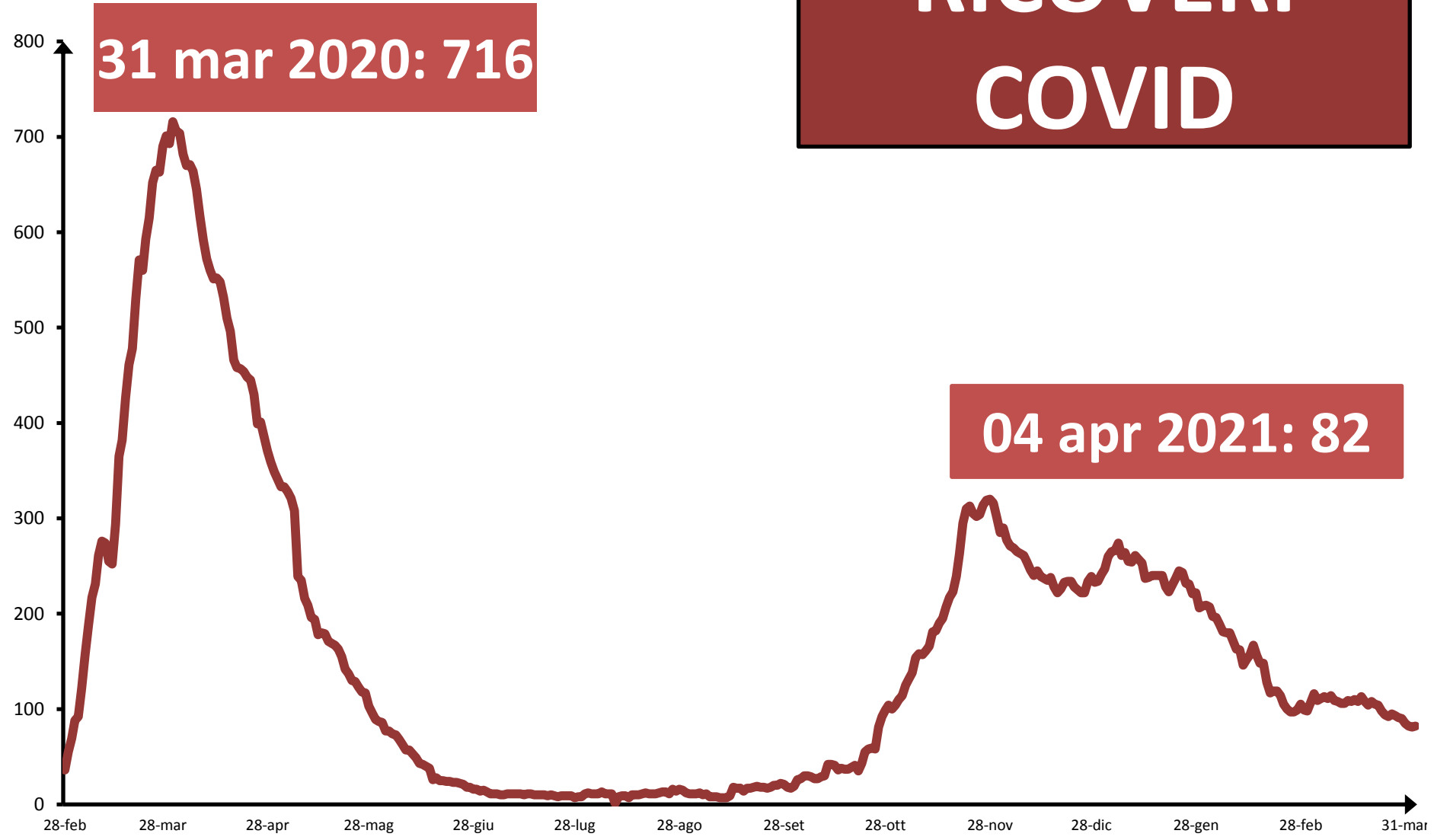
ACCESSI IN PS PIACENZA

Pazienti COVID-like

SETTIMANA 29 mar – 4 apr
MEDIA GIORNALIERA ACCESSI: 7

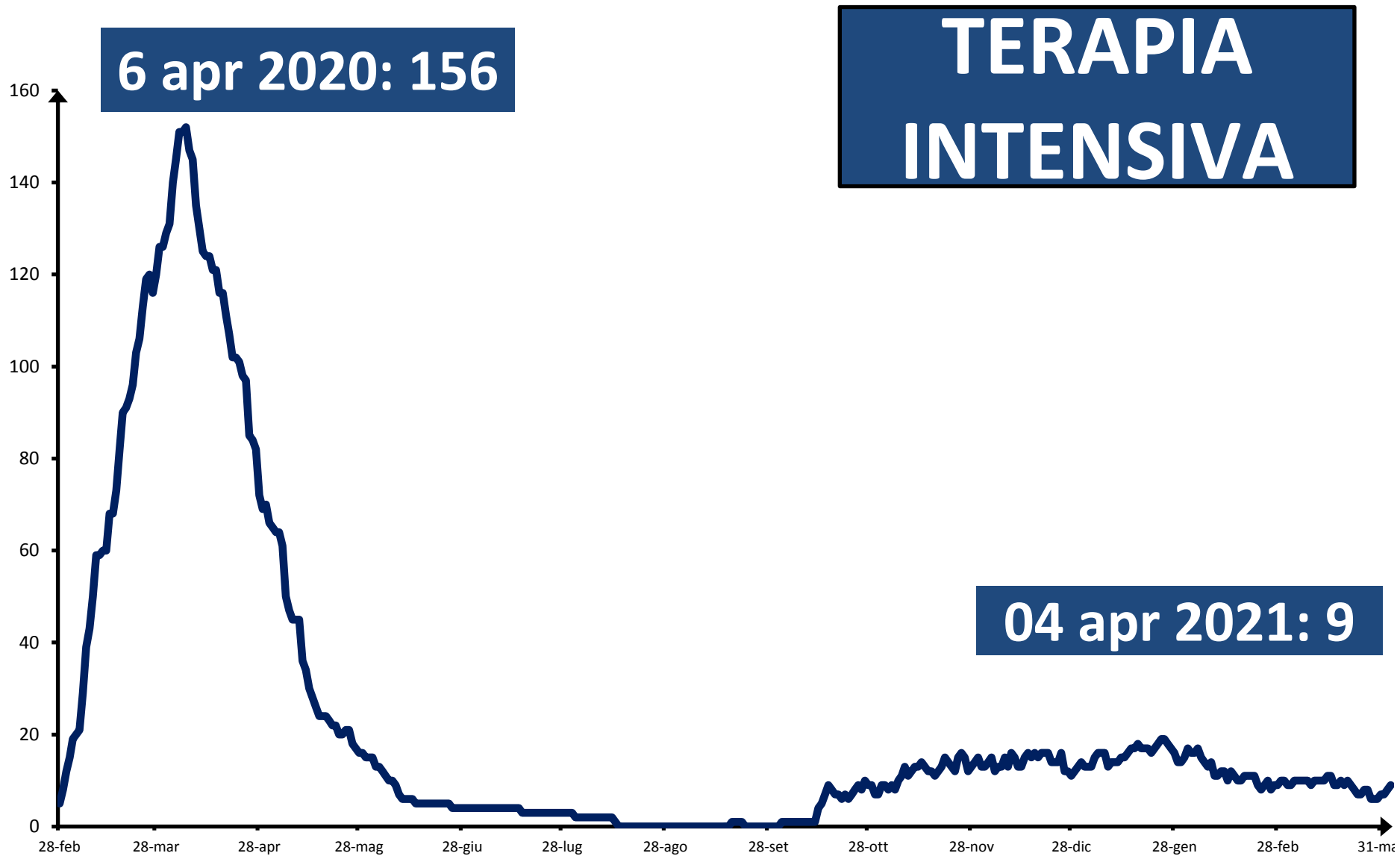


RICOVERI COVID



31 mar 2020: 716

04 apr 2021: 82

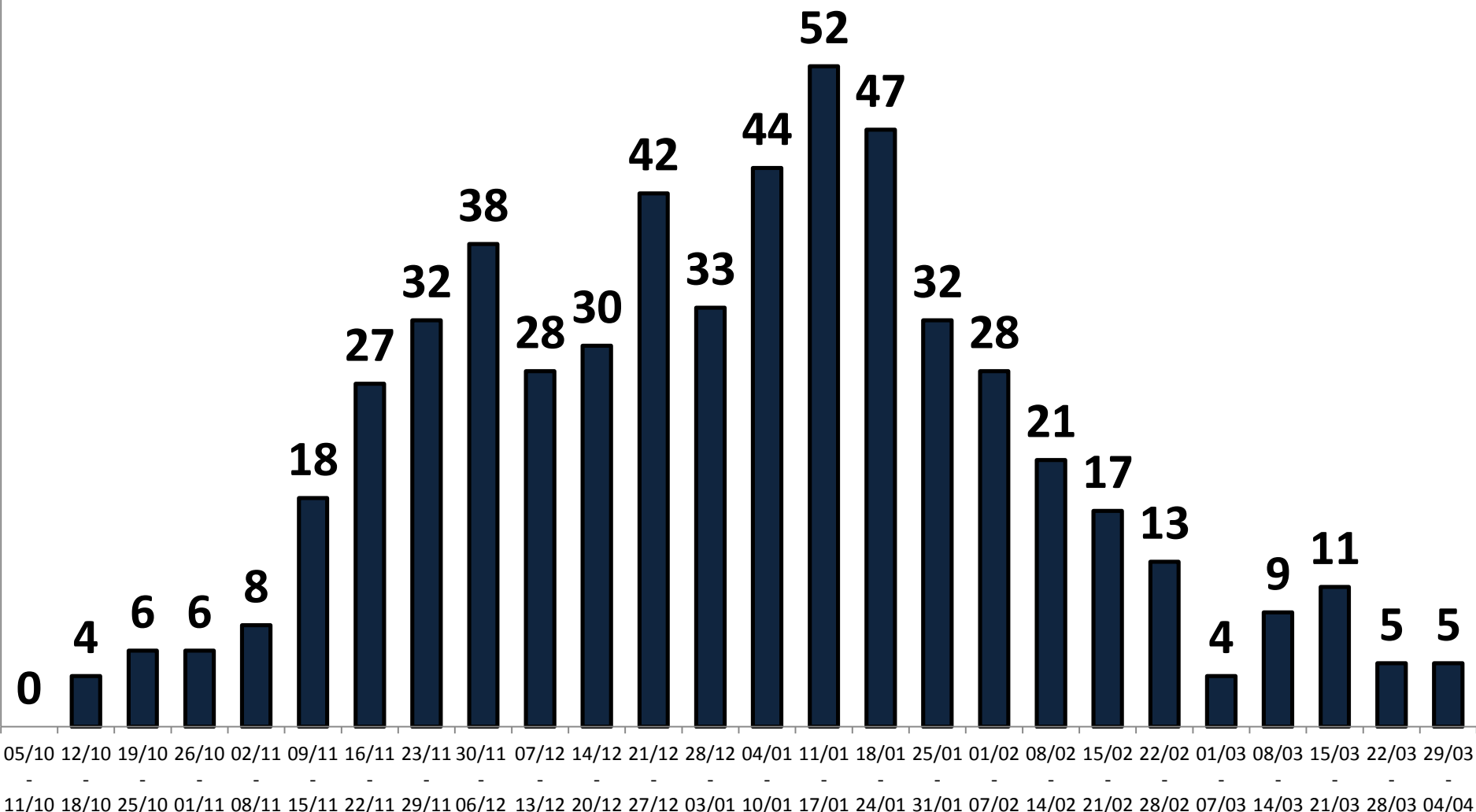


6 apr 2020: 156












**TERAPIA
INTENSIVA**

04 apr 2021: 9

DECESSI PER SETTIMANA DI DECESSO



SINTESI SITUAZIONE

Situazione epidemiologica	
118 trasporti primari/emergenza	
118 trasporti secondari	
Pronto Soccorso	
Degenza COVID media/bassa intensità	
Terapie Intensive	
Attività NO-COVID	
Contact Tracing	
Presenza in carico Territoriale	
Tamponi	
CRA- Casa Residenza per Anziani	
Vaccinazione anti-SARS-CoV-2	